

OMSKRIVNING (2007.10.19. Kl. 10-13) i ARKEOLOGI (I)  
KÄLLMATERIAL OCH SAMHÄLLSFÖRHÅLLANDEN: STENÅLDERN, 5 hp.

NAMN: .....

8 Frågor x 5 p.

Max poäng 40.

A 40-37. B 36-33. C 32-28. D 27-23. E 22-18. Fx 17-9. F 8-0. (Fx och F är underkänt).

Samtliga svar ska skrivas på därför avsedd plats. **Skriv inte på lösa papper men gärna på baksidan!** Skriv (texta) **tydligt!** Lycka till!

.....

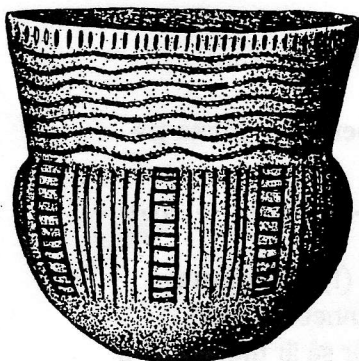
- 1) Nämn fem viktiga fornsaker/fornlämningar som är typiska för just (!) **neolitikum** i **Central- och Västeuropa**. Redogör **utförligt** för deras funktion/innebörd och symboliska betydelse. Ange även tid, rum och kulturtillhörighet när så är möjligt. 5 p.
  
- 2) Nämn fem viktiga fornsaker/fornlämningar som är typiska för just (!) **erteböllekulturen** i Norden. Redogör utförligt för deras funktion/innebörd och symboliska betydelse. Glöm inte tid, rum och samhällsförhållanden. 5 p.
  
- 3) Nämn fem viktiga fornsaker/fornlämningar som är typiska för just (!) **tidigneolitisk trattbägarkultur** i Norden. Redogör utförligt för deras funktion och symboliska betydelse. Glöm inte tid och rum. 5 p.
  
- 4) Nämn fem företeelser som skiljer **stridsyxekultur** i Danmark, Sverige och Finland åt. Redogör utförligt för dessa. Ange rätt benämningar. 5 p.
  
- 5) Nämn fem viktiga företeelser förknippade med just **hällkonst** under stenåldern. Redogör utförligt för deras funktion/innebörd och symboliska betydelse. Glöm inte tid och rum. 5 p.
  
- 6) Nämn fem viktiga förhållanden som skiljer följande **gropkeramiska lokaler** åt. Redogör utförligt för deras funktion/innebörd och symboliska betydelse. Glöm inte tid och rum. Vad kännetecknar platserna? Alvastra, Ajvide, Fagervik, Jettböle. 5 p.

7) Vad står dessa fyndplatser för arkeologiskt? Tid, rum, kultur, funktion, betydelse, symbolisk innebörd, mm information. 5 p.

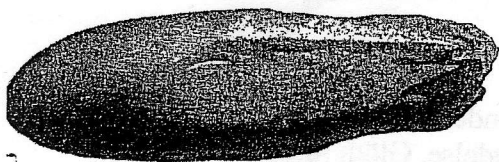
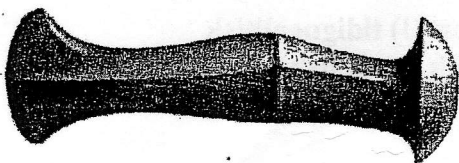
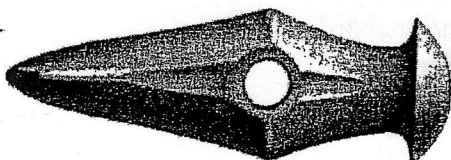
a) Fälbygden. b) Hedningahällan. c) Altamira. d) Newgrange. e) Skateholm.

8) Vad visar bilderna? Ange så noga som möjligt föremålets namn, datering och rumsliga aspekter (i ungefärliga årtal och period). Berätta också något om ev. praktisk funktion och symbolisk betydelse. 5 p.

A



B



C

